

# EV3



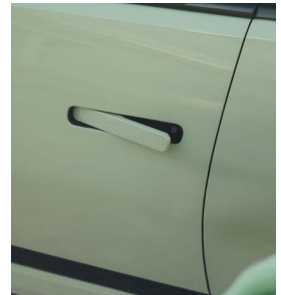
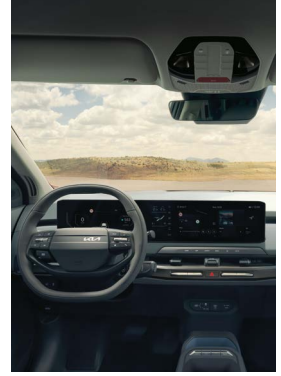
Movement that inspires

## DONANIM

İÇ DONANIM VE KONFOR	ELEGANCE	PRESTIGE	GT-LINE
Anahtarsız giriş ve çalıştırma sistemi	•	•	•
Direksiyona entegre elektronik vites	•	•	•
Sürüş modu seçimi	•	•	•
Yağmur sensörü	•	•	•
Deri direksiyon simidi	•	•	-
Sporif deri direksiyon simidi	-	-	•
Yükseklik ve derinlik ayarlı direksiyon	•	•	•
Direksiyondan kumandalı multimedya sistemi	•	•	•
Direksiyondan kumandalı rejeneratif frenleme kulakçıkları	•	•	•
Isıtmalı direksiyon simidi	-	•	•
Kumaş koltuklar	•	-	-
Deri koltuklar	-	•	•
Yükseklik ayarlı sürücü ve ön yolcu koltuğu	•	•	•
Elektrikli sürücü koltuğu	-	•	-
Elektrikli sürücü ve ön yolcu koltuğu	-	-	•
Hafızalı sürücü koltuğu	-	•	•
Elektrikli, ayarlanabilir sürücü bel desteği	-	•	-
Elektrikli, ayarlanabilir sürücü ve ön yolcu bel desteği	-	-	•
Isıtmalı ön koltuklar	-	•	•
Isıtmalı arka koltuklar	-	•	•
Soğutmalı ön koltuklar	-	-	•
Smart koltuk cepleri	•	•	•
Saklama gözlü ön kol dayama	•	•	•
Ayarlanabilir&kaydırılabilir ön konsol	-	•	•
60/40 oranında katlanabilir arka koltuklar	•	•	•
Otomatik klima	•	•	•
5,3" Dokunmatik klima kontrol ünitesi	•	•	•
12,3" Supervision gösterge bilgi ekranı	•	•	•
12,3" Dokunmatik ekranlı multimedya eğlence sistemi	•	•	•
Apple Carplay & Android Auto desteği	•	•	•
Geri görüş kamera sistemi	•	•	•
Çevre görüş kamera sistemi (SVM)	-	•	•
Navigasyon sistemi	•	•	•
Bluetooth (Sesli Kontrol Sistemi)	•	•	•
USB girişi	•	•	•
Arka koltuklar için USB girişi	•	•	•
Kablosuz şarj sistemi (Wireless Charger)	-	•	•
Ön konsolda bardak tutucular	-	•	•
Aydınlatmalı sürücü ve yolcu makyaj aynası	•	•	•
Kendiliğinden kararan iç dikiz aynası	-	•	•
Ambiyans aydınlatma	-	•	•
Tek dokunma ile açılıp kapanabilen, sızırmayı engelleyen ön ve arka camlar	•	•	•
Karartılmış arka camlar	-	-	•
Elektrikli park freni	•	•	•
Elektrikli bagaj kapağı	-	-	•
Bagaj perdesi	•	•	•
Araçtan Cihazla Şarj (V2L)	-	-	•
Isı pompası	•	•	•

DIŞ DONANIM	ELEGANCE	PRESTIGE	GT-LINE
17" alüminyum alaşım jantlar	•	•	-
19" alüminyum alaşım jantlar	-	-	•
Lastik bakım kiti (TMK)	•	•	•
Adaptif LED ön farlar	•	•	-
Adaptif kübik LED ön farlar	-	-	•
LED gündüz farları	•	•	•
Otomatik yanan farlar	•	•	•
LED arka stop kombinasyonu	•	•	-
Dinamik LED arka stop lambası	-	-	•
LED sinyal lambası	-	-	•
LED arka sis farları	•	•	•
Elektrikli kontrollü, ısıtmalı ve katlanabilir yan aynalar	•	•	•
Yan aynalar üzerinde sinyal lambaları	•	•	•
Elektrikli kapı kolları	-	•	•
Elektrikli açılabilir sunroof	-	•	•
Ön park sensörü	•	•	•
Arka park sensörü	•	•	•
Spoiler	•	•	•

GÜVENLİK VE EMNİYET	ELEGANCE	PRESTIGE	GT-LINE
Stop & Go özelliği Akıllı hız sabitleyici (Smart Cruise Control)	•	•	•
Ön çarpışma engelleme asistanı (FCA-1.5) (Kavşak dönüş desteği)	•	•	-
Ön çarpışma engelleme asistanı (FCA-2.0)	-	-	•
Park yardım özelliği uzaktan akıllı park asistanı (RSPA)	-	•	•
Kör nokta görüntüleme asistanı (BVM)	-	•	•
Kör nokta çarpışma önleme asistanı (BCA)	-	•	•
Arka park çarpışma önleme asistanı (PCA)	-	•	•
Şerit takip asistanı (LFA)	•	•	•
Şeritte kalma asistanı (LKA)	•	•	•
Akıllı hız limiti asistanı (ISLA)	•	•	•
ISOFIX çocuk koltuğu bağlantı noktaları	•	•	•
Sürücü ve ön yolcu hava yastığı	•	•	•
Yan ve perde hava yastıkları	•	•	•
Orta konsol hava yastığı	•	•	•
Arka yolcu & eşya uyarısı	•	•	•
Çocuk güvenli kilidi	•	•	•
Motor kilitleme sistemi (Immobilizer)	•	•	•
HAC (Yokuş Kalkış Destek Sistemi)	•	•	•
ESC (Elektronik Dengeleme Programı)	•	•	•
TPMS (Lastik Basınç İzleme Sistemi)	•	•	•
ABS fren sistemi	•	•	•





## TEKNİK ÖZELLİKLER

MOTOR	Elegance Standard Range	Elegance & Prestige Long Range	GT-Line Long Range
Tip	Kalıcı mıknatıslı senkron motor (PMSM)		
Maksimum güç (kW)	150		
Maksimum güç (PS)	204		
Maksimum tork (Nm)	283		
PERFORMANS / TÜKETİM			
Maksimum hız (km/s)	170 km/s		
Hızlanma (sn) 0 - 100 km/s	7,5	7,7	7,9
Menzil (km) (WLTP)	435	604	584
Şehir İçi menzil (km) (WLTP)	583	772	755
Enerji tüketimi (kWh/100km) (WLTP)	14,9		15,5
CO2 emisyonu (g/km)	0		
BATARYA/ŞARJ			
Batarya kapasitesi (kWh)	58,3	81,4	
AC 11 kW (3 faz) %10-%100 şarj süresi	5 saat 20 dakika	7 saat 15 dakika	
DC 50kW hızlı şarj %10-%80 şarj süresi	55 dakika	79 dakika	
DC 350kW hızlı şarj %10-%80 şarj süresi	29 dakika	31 dakika	
LASTİKLER			
Lastik ve Jant Boyutu	215/60 R17		215/50 R19
ÖLÇÜLER			
Dış (mm)	Uzunluk	4.300	4.310
	Genişlik	1.850	
	Yükseklik	1.560	1.570
İç (mm)	Bacak Mesafesi (Ön / Arka)	1.060 / 950	
	Baş Mesafesi (Ön / Arka)	1.015 / 955	978 / 955
	Omuz Mesafesi (Ön / Arka)	1.443 / 1.400	
Dingil Çıkıntısı (ön/arka) (mm)	2.680		
Dingil Mesafesi (mm)	810 / 810		815 / 815
Minimum Yerden Yükseklik (mm)	140		147
Minimum Dönüş Yarıçapı (m)	5,19		
İz Genişliği (Ön / Arka) (mm)	1.614 / 1.611		
DİĞER ÖZELLİKLER			
Boş Ağırlık (kg) (Min. / Maks.)	1.725 / 1.845	1.810 / 1.930	
Oturma Kapasitesi	5		
Bagaj kapasitesi (L)	Koltuk Dik Konumda	460	
	Koltuk Yatık Konumda	1.251	
Ön Bagaj Kapasitesi (L)	25		



Shale Gri (EBD)



Aurora Pearl Siyah (ABP)



Snow Pearl Beyaz (SWP)



Aventurine Yeşil (AG3)



Frost Mavi (EBB)



Ivory Gri Mat (ISM)



Terra Cotta Kırmızı (TCT)

Distribütör firmanın, önceden belirtmeden model, teknik özellik, ekipman ve aksesuar değişikliği yapma hakkı saklıdır. Bu doküman basım tarihinden sonra güncellenmiş olabilir. Kullanılan görsel, mevcut araçtan farklılık gösterebilir. Bu broşürdeki bazı özellikler standart modelde bulunmayabilir. Araca ait teknik veriler, homologasyon test raporu, kullanım kılavuzu, bakım kitapçığı ve üretici firma broşürlerinden alınmıştır. Tabloda verilen yakıt tüketimi değerleri, Avrupa Ekonomik Topluluğu'nun 93/116/EC direktifiyle uyumlu resmi testlerden alınmıştır. Bu değerler, otomobilin yakıt tüketimiyle ilgili bir garanti teşkil etmez ve gerçek kullanım altında elde edilen değerlerden farklılık gösterebilir. Bu testlerde kullanılan araçlar standart donanımda olup opsiyonel donanım ve aksesuarlar, jantlar ve lastikler yakıt tüketimini etkileyebilir. Kia binek aracınız, 2 yıl ya da 60.000 km yasal garanti altındadır. Anahtar teslim tarihinden itibaren, aracınız toplamda 5 yıl veya 150.000 km boyunca Kia Özel Garanti Onarım Güvencesi ile güvence altına alınmaktadır. (AB) 2020/740 yönetmeliğine göre yakıt verimliliği ve diğer parametreler ile ilgili lastikler hakkında bilgiler web sitemizde mevcuttur, lütfen [www.kia.com.tr](http://www.kia.com.tr) adresini ziyaret edin. Belirtilen lastiklerle ilgili bilgiler yalnızca bilgi amaçlıdır. Tabloda belirtilen donanım özellikleri 2024 model yılı ve Ekim ayından itibaren satışı gerçekleşen araçlar için geçerlidir. Basım hatalarından distribütör firma sorumlu değildir. Ayrıntılı bilgi için: [www.kia.com.tr](http://www.kia.com.tr)

**ÇELİK MOTOR**

**Çelik Motor Ticaret A.Ş.**

Fatih Sultan Mehmet Mah. Balkan  
Cad. Buyaka E Blok No: 58 34771  
Ümraniye/İST Tel: 0216 656 26 00



724 YOL YARDIM  
0550 222 5 542  
**5 YIL**  
**150 BIN KM**  
**GARANTİ**